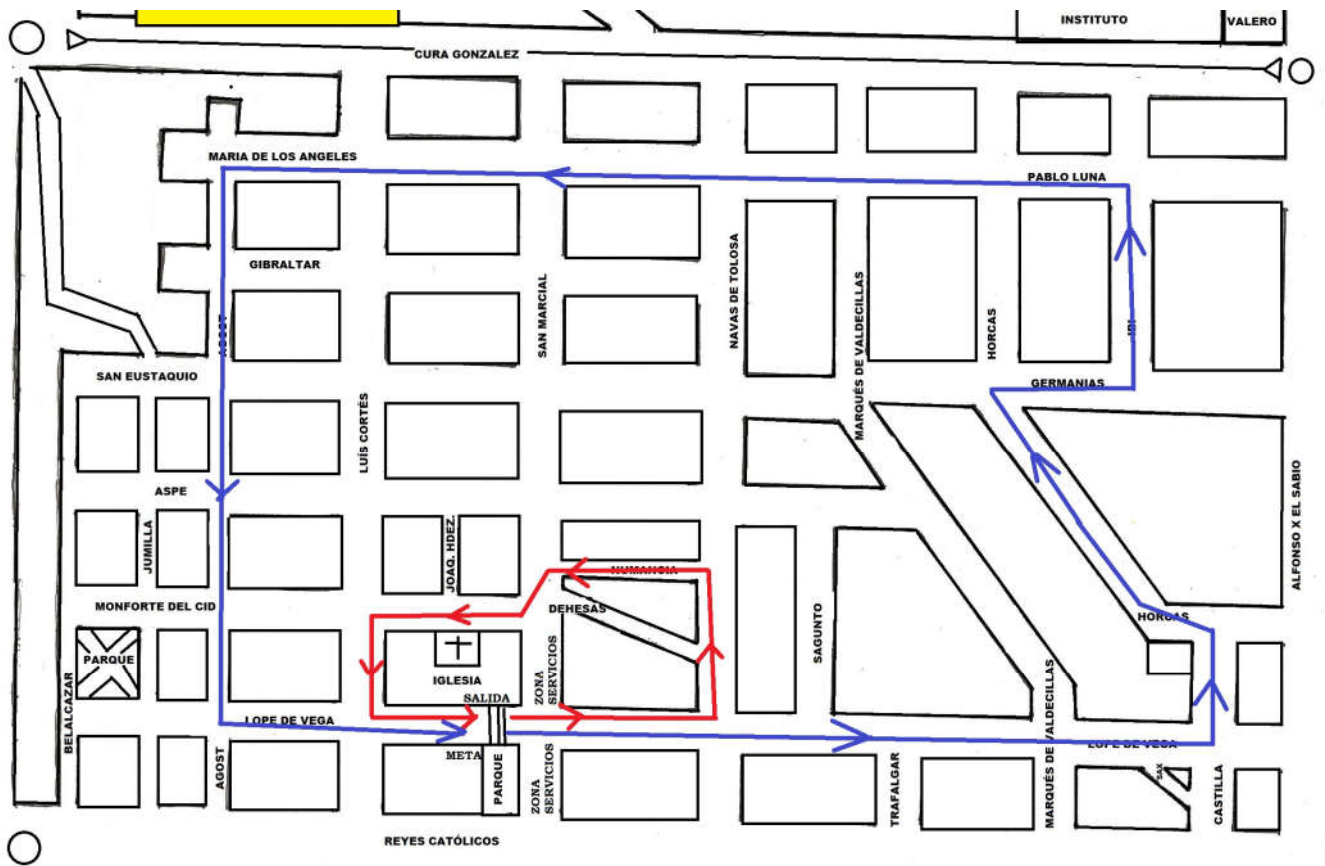


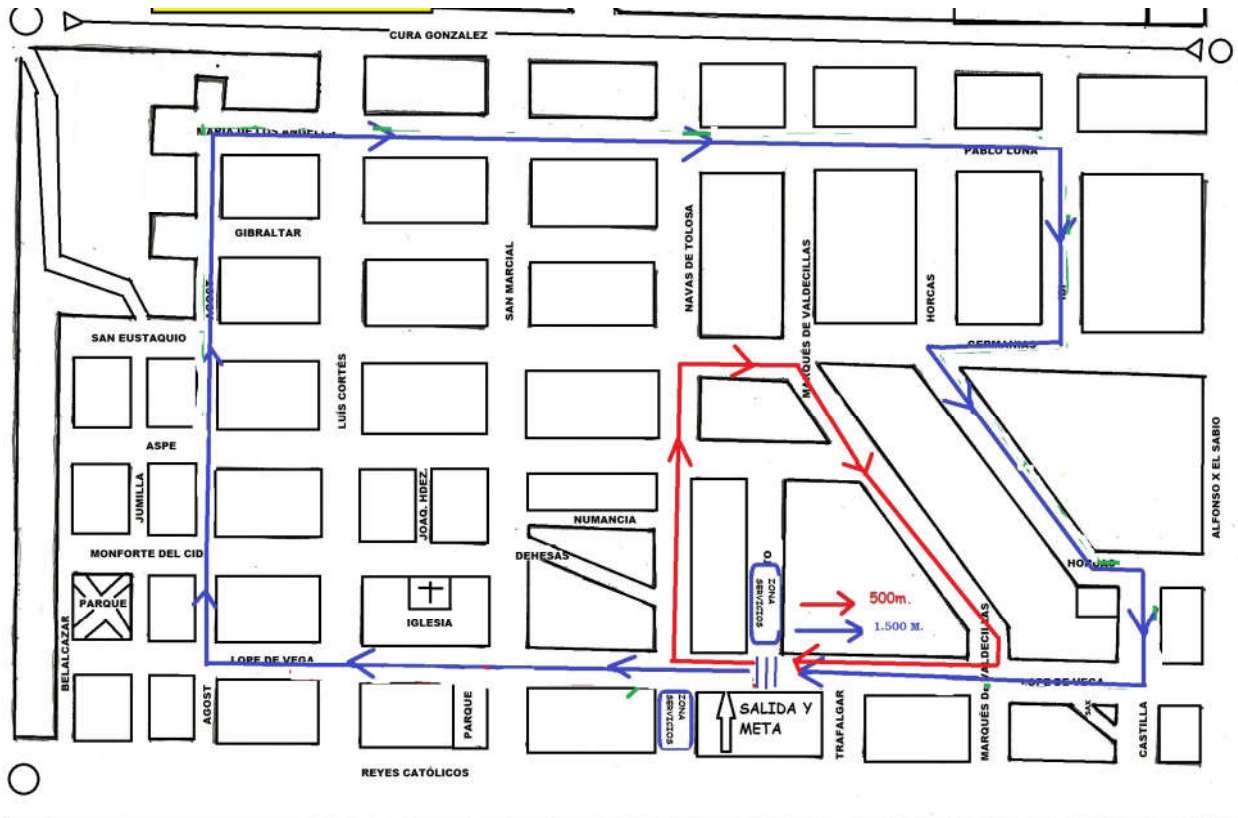
# PLANOS LIGA BARRIOS 2025

1ª PRUEBA. CARRERA DE LA MUJER.

SABADO 8 MARZO 2025. A LAS 18 HORAS



**2ª PRUEBA.** CARRERA BARRIO MARIA AUXILIADORA.  
SABADO 15 MARZO 2025. A LAS 18 HORAS



**3ª PRUEBA.** CARRERA BARRIO SECTOR CENTRO.  
SABADO 22 MARZO 2025. A LAS 18 HORAS

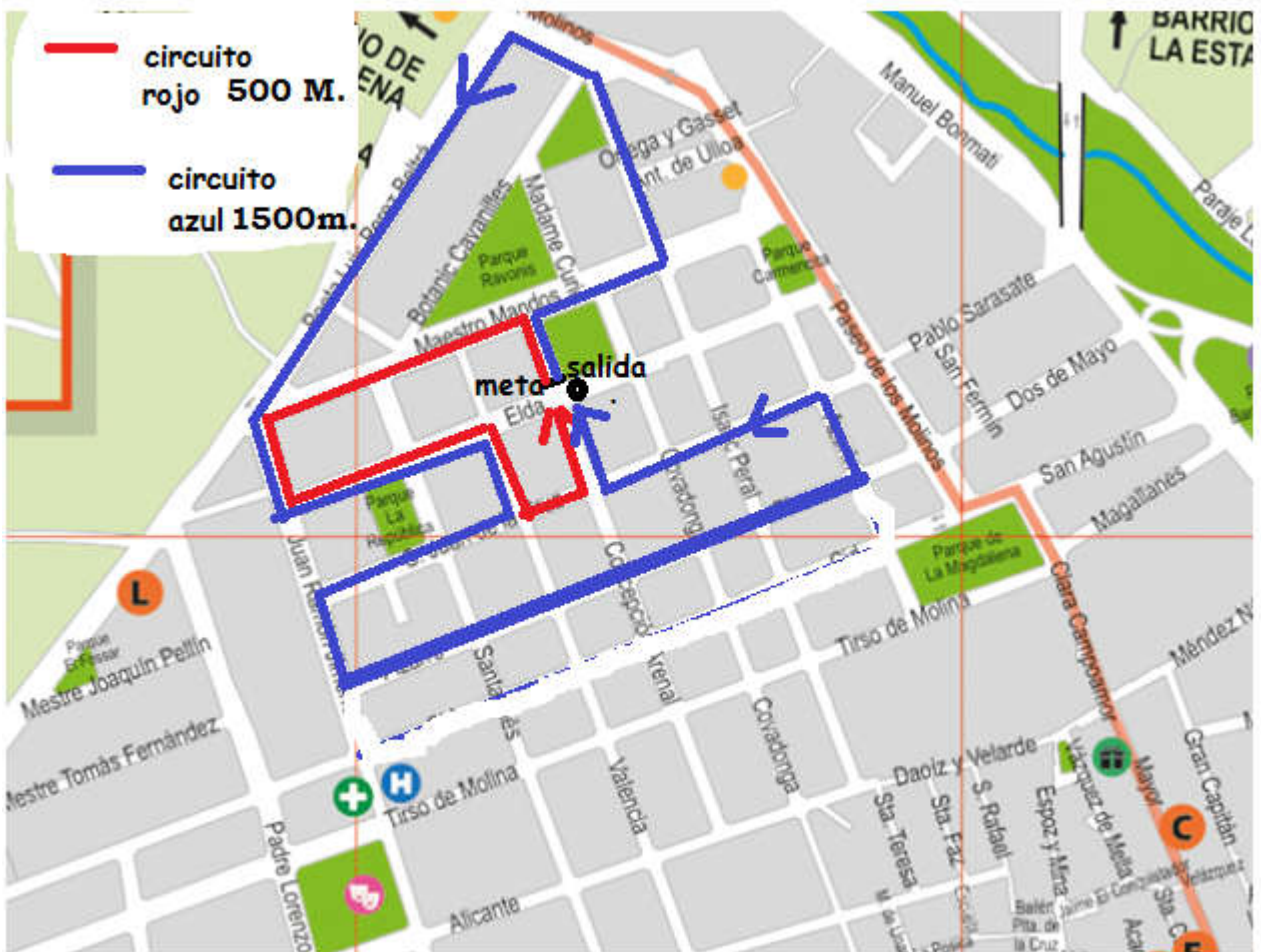




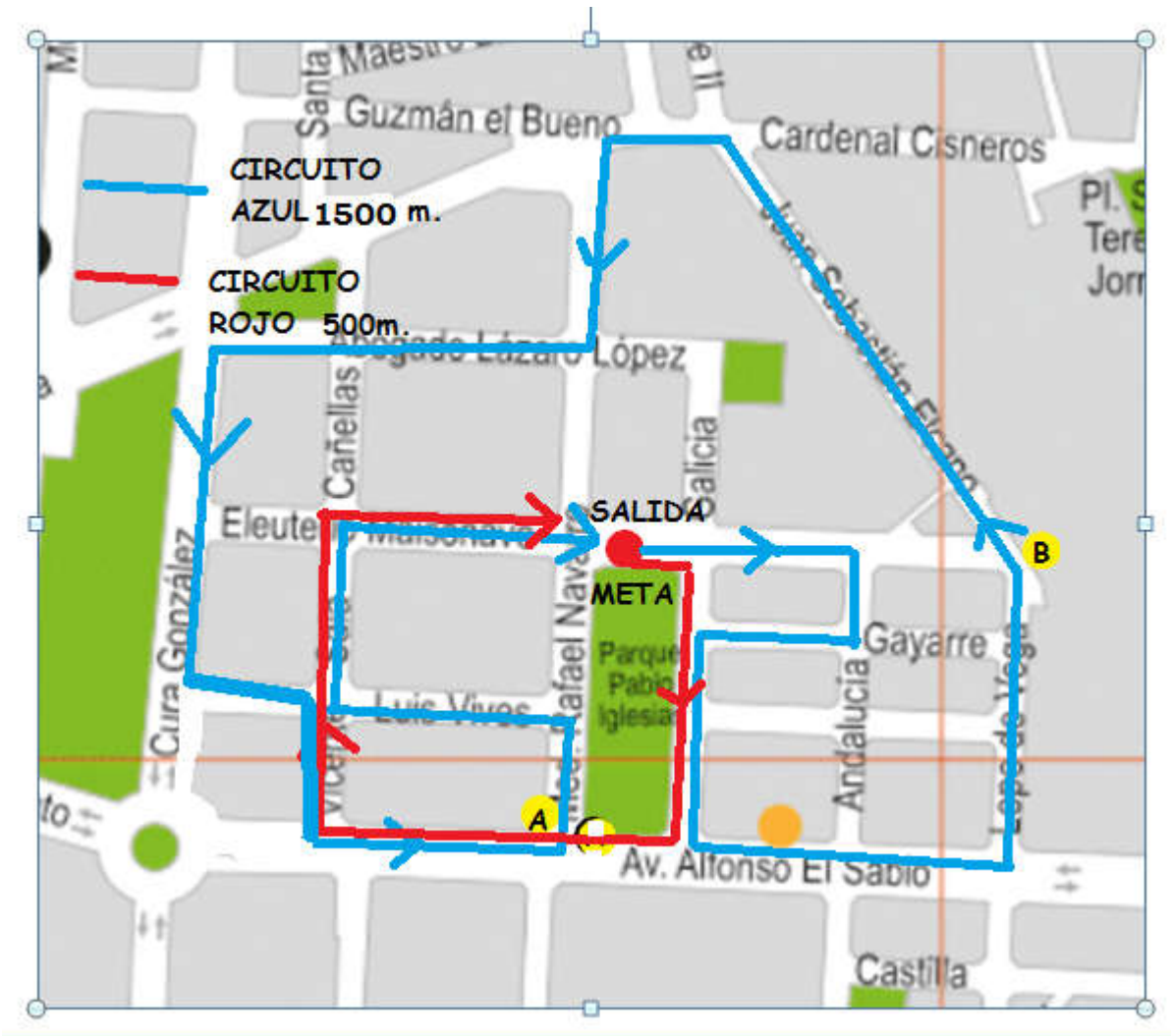




**5ª PRUEBA. CARRERA BARRIO SAGRADO CORAZON.**  
SABADO 17 MAYO 2025. A LAS 19 HORAS

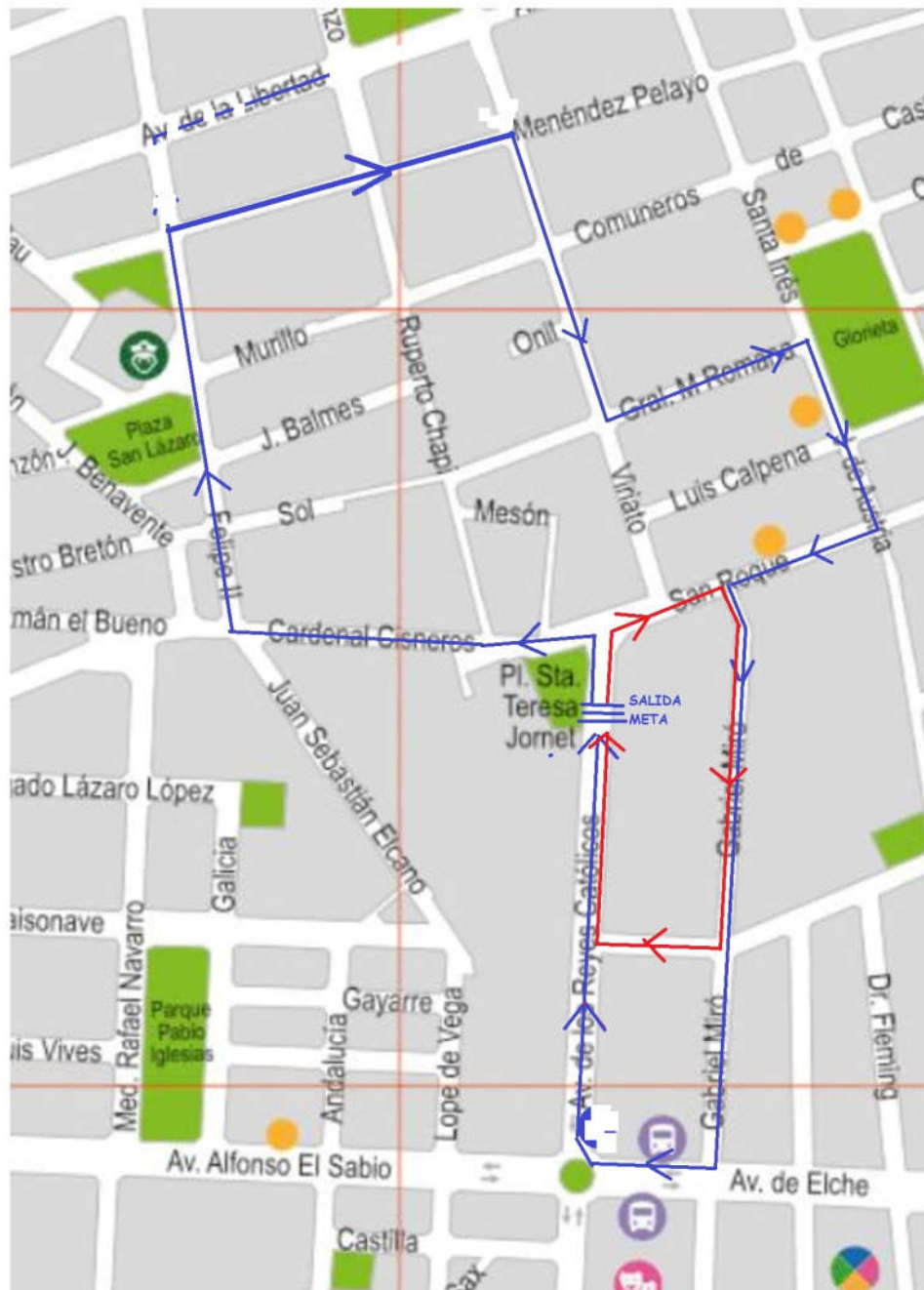


**6ª PRUEBA.** CARRERA BARRIO LA VEREDA.  
SABADO 14 JUNIO 2025. A LAS 19 HORAS



**7ª PRUEBA. CARRERA BARRIO SAN ROQUE.**  
SABADO 9 AGOSTO 2025. A LAS 20 HORAS

CIRCUITO AZUL 1500 METROS .  
CIRCUITO ROJO 500 METROS





**8ª PRUEBA.** CARRERA BARRIO LA GARROVA.  
SABADO 13 SEPTIEMBRE 2025. A LAS 19 HORAS

CIRCUITO AZUL 500 MTS.

CIRCUITO ROJO 1500MTS

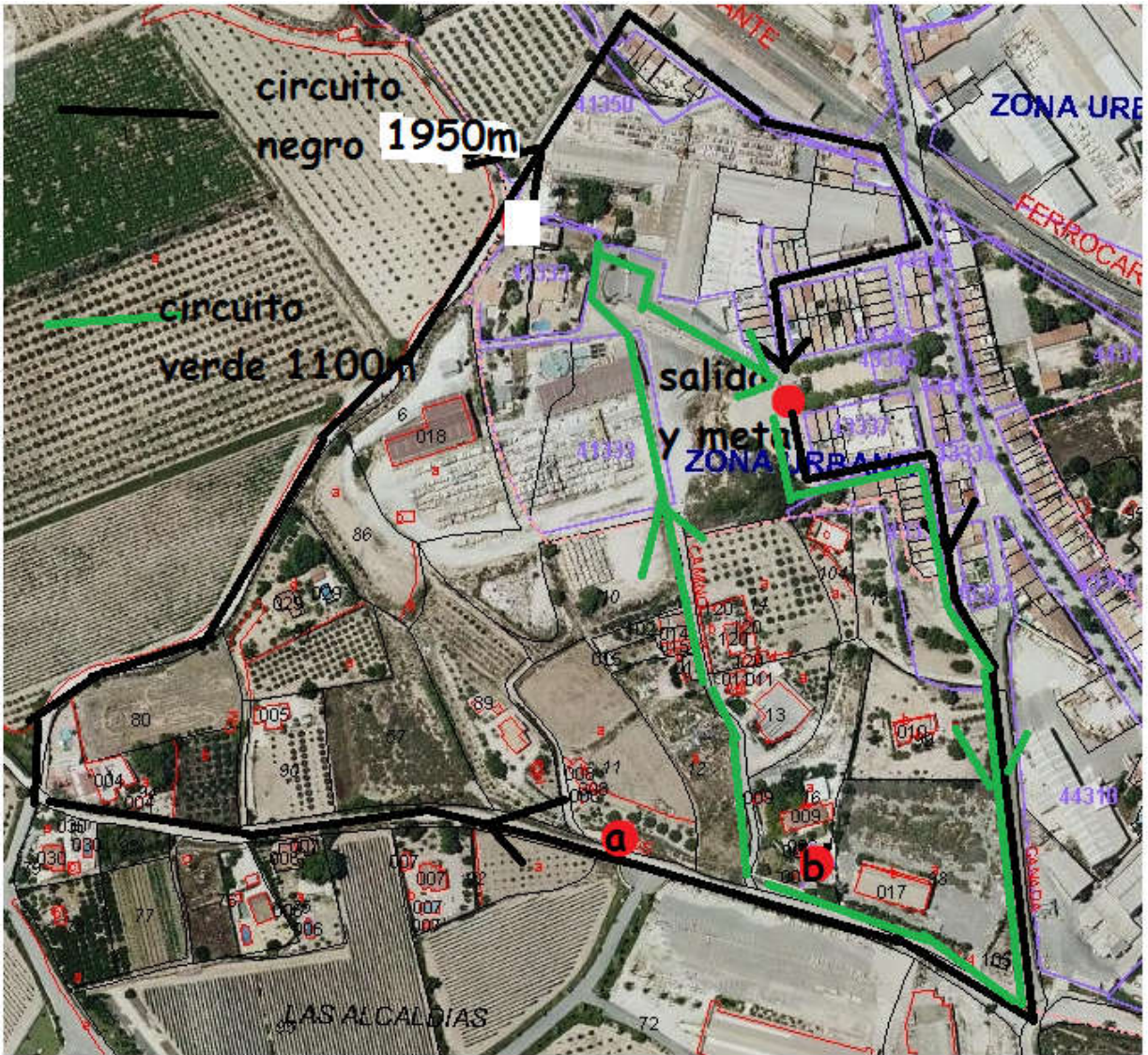
SALIDA Y META CALLE CERVANTES , 47. CIRCUITO DE 1500 MTS.

ZONA AVITUALLAMIENTO CALLE VALLE INCLAN





**9ª PRUEBA.** CARRERA BARRIO LA ESTACION.  
SABADO 11 OCTUBRE 2025. A LAS 17 HORAS





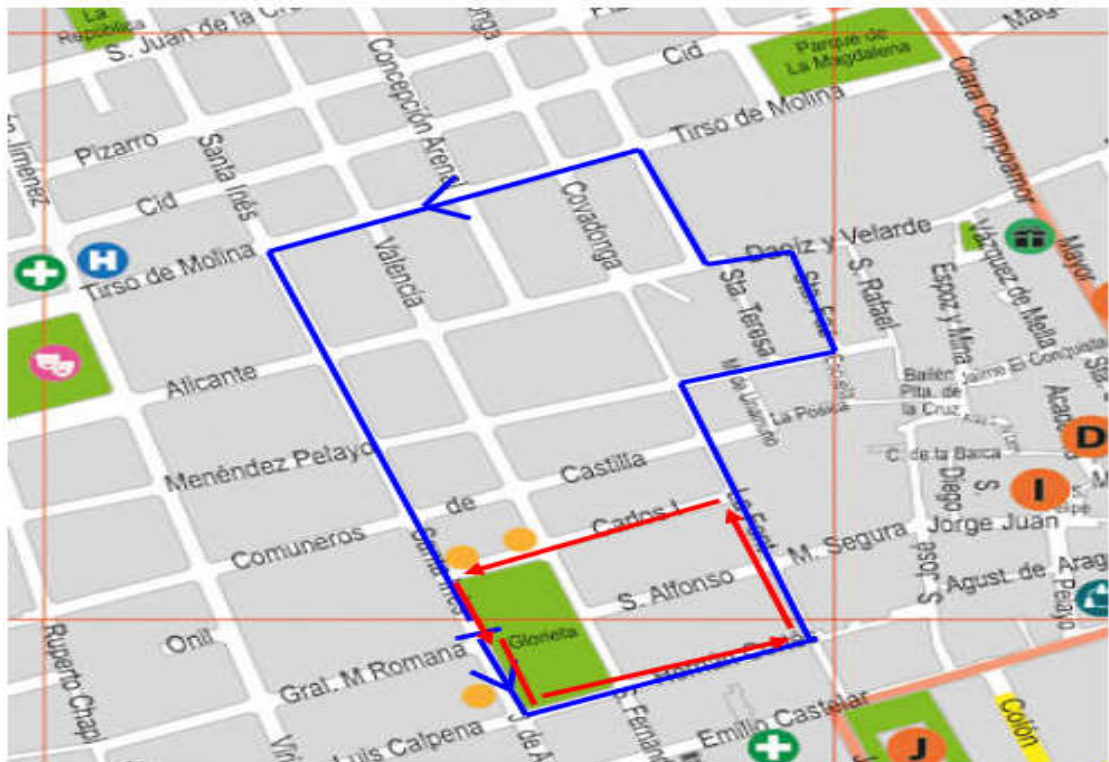


**11ª PRUEBA.** CARRERA DEL PAVO.  
SABADO 20 DICIEMBRE 2025. A LAS 17 HORAS

## CARRERA DEL PAVO

**CIRCUITO ROJO pequeño: 500 MTS.**

**CIRCUITO AZUL grande: 1125MTS.**



17:00 salida exhibición 200mts.

17:10 salida prebenjamín y benjamín 1 vuelta circuito rojo 500 mts.

17:15 salida alevín e infantil 2 vueltas circuito rojo 1000 mts.

17:25 salida cadete y juvenil 1 vuelta circuito al circuito rojo y 1 vuelta al azul 1625 mts.

17:30 salida seniors y master 1 vuelta al circuito rojo y 4 vueltas al azul 5000 mts.